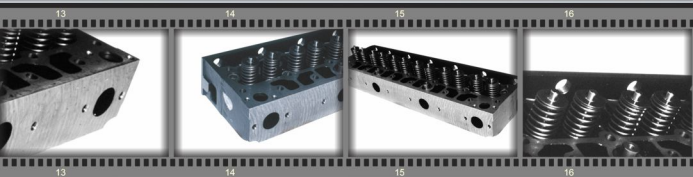


Cabeçotes Remanufaturados

Melhor Custo x Benefício



Saiba mais sobre as Peças Genuínas Remanufaturadas Mercedes-Benz

Peça remanufaturada é aquela reindustrializada pelo próprio fabricante do produto, cujos componentes que sofrem desgaste pelo uso são substituídos por novos ou recuperados dentro dos níveis de qualidade exigidos no projeto da peça nova.

O reaproveitamento das carcaças, no processo produtivo, gera menor impacto ambiental, redução de custo e maior comodidade ao cliente que pode incluir a peça usada (à base de troca) no processo de compra da peça remanufaturada Renov.

O processo de avaliação da peça usada é simples e meramente visual (conforme critério de avaliação vigente na Rede). O cliente sabe o preço da peça Renov na hora, sem surpresas posteriores.

Com isso, a troca fica muito mais rápida e o tempo de parada do veículo no concessionário é bem menor.

A garantia é igual à da peça nova: 12 meses sem limite de quilometragem (3 de garantia legal e mais 9 de garantia contratual com a montadora). São realizados testes em 100% dos componentes para antecipar possíveis defeitos. E você ainda conta com a mão de obra de profissionais altamente qualificados da oficina do concessionário.



Conheça a linha de produtos remanufaturados no seu concessionário Mercedes-Benz.

Motores, Embreagens, Câmbios, Motores de Partida, Alternadores, Unidades Injetoras, Conjuntos do Diferencial, Turbinas, Cabeçotes, Bombas d'Água, Bombas de Óleo, Pinças de Freio, Kits de Embreagem, Válvulas 4 Circuitos e Secadores de Ar.

Renovados por quem melhor entende do assunto.

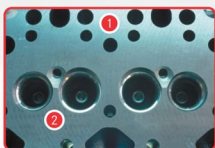
Isto sim é vantagem!

Consulte a linha completa de Peças Remanufaturadas
através do site www.mercedes-benz.com.br

O QUE O MERCADO APRESENTA

Furos de fixação ao bloco com medidas irregulares, o que pode ocasionar trincas no cabeçote, vazamentos ou infiltrações. 1

Anéis (sedes) de alojamento das válvulas fora do padrão de qualidade Mercedes-Benz. 2



O QUE SÓ O RENOV FAZ

Limpeza: realizada com a utilização de equipamentos especiais, alcançando áreas de difícil acesso da peça, fundamental para o perfeito funcionamento e durabilidade.



Padrão de exigência Mercedes-Benz: Análise dimensional quanto ao desgaste e acabamento. Substituição das peças de desgaste por peças novas. Medição da estanqueidade sob severas condições para garantir seu perfeito desempenho no motor.

Acabamento: aplicação de óleo específico e utilização de embalagem especial anticorrosão, padrão igual ao das peças genuínas.

